



Design houtkachels  
*Poêles à bois design*

PASSION FOR FIRE

2024





Venus in the MBox 1000 VS

# Sommaire

# inhoud

**Perfect nieuw  
verbrandingssysteem./  
Un nouveau système  
de combustion parfait.**

Duurzaamheidsprincipe / Principe de durabilité	4
Verbrandingssysteem / Système de combustion	8
<b>Venus in the MBox</b>	10
Specificaties / Caractéristiques	16
Afmetingen / Dimensions	19
<b>Venus HT</b>	26
Specificaties / Caractéristiques	28
Afmetingen / Dimensions	30
<b>Zino</b>	32
Specificaties / Caractéristiques	34
Afmetingen / Dimensions	36

## Waarom kiezen voor M-Design?

M-Design ontwerpt elk haardvuur met dezelfde passie. Een passie voor vuur en het maken van de perfecte vlam. We willen mensen samenbrengen rond een sfeervol haardvuur en zo een gevoel van echt thuis komen creëren. Dat is de missie van M-Design.

Het maakt niet uit of u nu houdt van de authenticiteit van houtstoken, het gebruiksgemak van een sfeervolle gashaard of de flexibiliteit van een elektrische haard. Elk haardvuur van M-Design is een sfeervolle toevoeging aan uw persoonlijke interieur, met een garantie op de mooiste vlam.

Daarom is elke haard die M-Design ontwerpt telkens opnieuw de ultieme combinatie van innovatieve technieken en een tijdloos design.

Kiezen voor een M-Design haardvuur, is kiezen voor persoonlijke sfeerbeleving, flexibiliteit en duurzaamheid.

## Pourquoi choisir M-Design ?

*M-Design conçoit chaque cheminée avec la même passion. Une passion pour le feu et la création de la flamme parfaite. Nous voulons rassembler les gens autour d'une cheminée d'ambiance, pour qu'ils se sentent vraiment chez eux. Telle est la mission de M-Design.*

*Que vous aimiez l'authenticité du feu de bois, la facilité d'utilisation d'un foyer à gaz d'ambiance ou la flexibilité d'un foyer électrique. Chaque cheminée de M-Design est une plus-value chaleureuse à votre intérieur personnel, avec la garantie de la plus belle flamme.*

*C'est pourquoi chaque cheminée conçue par M-Design est à la fois une ultime combinaison de techniques innovantes et de design intemporel.*

*Choisir une cheminée M-Design, c'est choisir une atmosphère personnelle, la flexibilité et la durabilité.*

Beleef onze passie voor vuur.

*Vivez notre passion du feu.*

### Sfeerbeleving op maat

Naast de ultieme warmtebron is een haard van M-Design een sfeervolle toevoeging aan uw interieur. Ons gamma kachels is vanuit design oogpunt zo opgebouwd dat u met zekerheid een exemplaar vindt dat past bij uw persoonlijke stijl. Elke ontwerp is tijdloos dankzij het gebruik van sobere en strakke lijnen. Die manier van ontwerpen zorgt ervoor dat onze haarden als het ware samensmelten met elk type interieur.

/

### Une expérience sur mesure

*En plus d'être la source de chaleur par excellence, un poêle de M-Design apporte une touche d'ambiance à votre intérieur. Du point de vue du design, notre gamme de poêles est constituée de manière à ce que vous trouviez à coup sûr celui qui correspond à votre style personnel. Chaque design est intemporel grâce à l'utilisation de lignes sobres et épurées. Cette façon de concevoir assure que nos cheminées s'intègrent à tout type d'intérieur.*

### Flexibiliteit

De kachels zijn beschikbaar in verschillende vormen, combinaties en afmetingen. Zo willen we een warmte oplossing bieden voor elk type woning, oud en nieuw. Maar daar stopt het niet. Flexibiliteit betekent niet enkel aanpassen aan de mogelijkheden van de woning, maar ook aan de levensstijl van de gebruiker. Elke kachel van M-Design is eenvoudig te installeren, gemakkelijk in gebruik en het onderhoud verloopt snel en vlekkeloos.

/

### Flexibilité

*Les poêles sont disponibles en différentes formes, combinaisons et dimensions. Nous souhaitons ainsi offrir une solution de chauffage pour chaque type d'habitation, ancienne ou nouvelle. Mais ce n'est pas tout; la flexibilité signifie s'adapter non seulement aux possibilités de l'habitation, mais aussi au style de vie de l'utilisateur. Chaque poêle de M-Design est simple à installer, facile à utiliser et l'entretien est rapide et sans faille.*

### Duurzaamheid

Een houtkachel van M-Design blijft de ultieme verwarmingsbron in een woning. Daar kunt u van op aan. M-design streeft naar een duurzaam evenwicht door een milieuvriendelijke verbranding met een hoog rendement te garanderen. Zo schenken we u gemoedsrust. De innovatieve technieken en kwalitatieve materialen zorgen ervoor dat u een veilige keuze maakt voor u en iedereen in uw omgeving. Vandaag en in de toekomst.

/

### Durabilité

*Un poêle à bois M-Design reste l'ultime source de chauffage d'une maison. Vous pouvez compter sur lui. M-design recherche un équilibre durable en garantissant une combustion respectueuse de l'environnement avec un rendement élevé. C'est ainsi que nous vous garantissons la tranquillité d'esprit. Des techniques innovantes et des matériaux de haute qualité vous assurent un choix sûr pour vous et votre entourage. Aujourd'hui et demain.*



M-Design streeft samen met u naar een duurzame toekomst. / *M-Design s'efforce, avec vous, d'assurer un avenir durable.*

## Eco design ready? Ja!

Een houtkachel van M-Design kiest u met een 100% gerust hart. De houtvuren van M-Design voldoen met voorsprong aan de Eco Design richtlijn.

Deze strenge Europese richtlijn is in voege sinds het begin van 2022. Deze richtlijn bepaalt aan welke normen houtvuren moeten voldoen. Concreet gaat dit over het minimale rendement dat een houtkachel moet halen en de maximaal toegelaten uitstoot van fijnstof.

- Minimaal rendement: 75%
- Maximaal toegelaten uitstoot van fijnstof: 40mg/m<sup>3</sup>

Al onze gesloten houtvuren garanderen u een rendement van minimaal 80% en een A+ Eco label. Dit in tegenstelling tot een open haard, die gemiddeld een rendement van 15% haalt. Wie M-Design zegt, zegt innovatieve verbrandingstechniek. Op die manier verzekeren we u een minimale uitstoot van fijnstof.

Een ingenieus luchtcirculatiesysteem zorgt bovendien voor een optimale luchtkwaliteit in de kamer. Zo geniet u samen met uw naasten met een gerust hart van een veilige verwarming. Een optimale verbranding en een zo hoog mogelijk rendement gaan hand in hand met een correcte installatie. Daarom werkt M-Design samen met een exclusief dealernetwerk dat u een garantie biedt op een correct geïnstalleerd toestel.

## Eco design ready? Oui!

*Vous choisissez un poêle à bois de M-Design en toute sérénité. Les poêles à bois de M-Design répondent parfaitement à la directive Eco Design.*

*Cette directive européenne stricte est en vigueur depuis le début de l'année 2022. Elle détermine les normes auxquelles les feux de bois doivent répondre. Concrètement, il s'agit du rendement minimal qu'un poêle à bois doit atteindre et de l'émission maximale autorisée de particules.*

- Rendement minimal : 75%
- Émission maximale autorisée de particules : 40mg/m<sup>3</sup>

*Tous nos poêles à bois fermés vous garantissent un rendement minimum de 80% et un label écologique A+. Contrairement à un feu ouvert, dont le rendement moyen est de 15%. Qui dit M-Design, dit technologie de combustion innovante. Nous garantissons ainsi un minimum d'émissions de particules.*

*Un système ingénieux de circulation de l'air assure également une qualité optimale de l'air dans la pièce. Vous et vos proches pouvez ainsi profiter d'un chauffage sûr, en toute tranquillité. Une combustion optimale et une efficacité maximale vont de pair avec une installation correcte. C'est pourquoi M-Design collabore avec un réseau exclusif de revendeurs qui vous garantit un appareil correctement installé.*



## U maakt de duurzame cirkel rond!

Volg onze tips.

### 1. Kies het juiste hout

Hout als brandstof is CO<sub>2</sub> neutraal. U helpt dit proces te ondersteunen door te kiezen voor hout uit lokale duurzaam beheerde bossen.

Optimaal gebruik van een houthaard = hout van goede kwaliteit.

Hout van goede kwaliteit is:

- Onbehandeld hout
- Schoon hout
- Droog hout

### Wat is droog hout? (± 12% vochtigheid)

Hout dat minstens 2 jaar in een geventileerde en afgedekte opslagplaats gedroogd heeft.

### Waarom is dit belangrijk?

Vochtig hout geeft minder warmte en een slechte verbranding en veroorzaakt roetafzetting in de haard en de schouw.

## Vous bouclez le cercle de la durabilité !

Suivez nos conseils.

### 1. Choisir le bon bois

*Le bois en tant que combustible est neutre en CO<sub>2</sub>. Vous contribuez à ce processus en choisissant du bois provenant de forêts locales gérées durablement.*

*Utilisation optimale d'un feu de bois = bois de bonne qualité.*

*Un bois de bonne qualité est :*

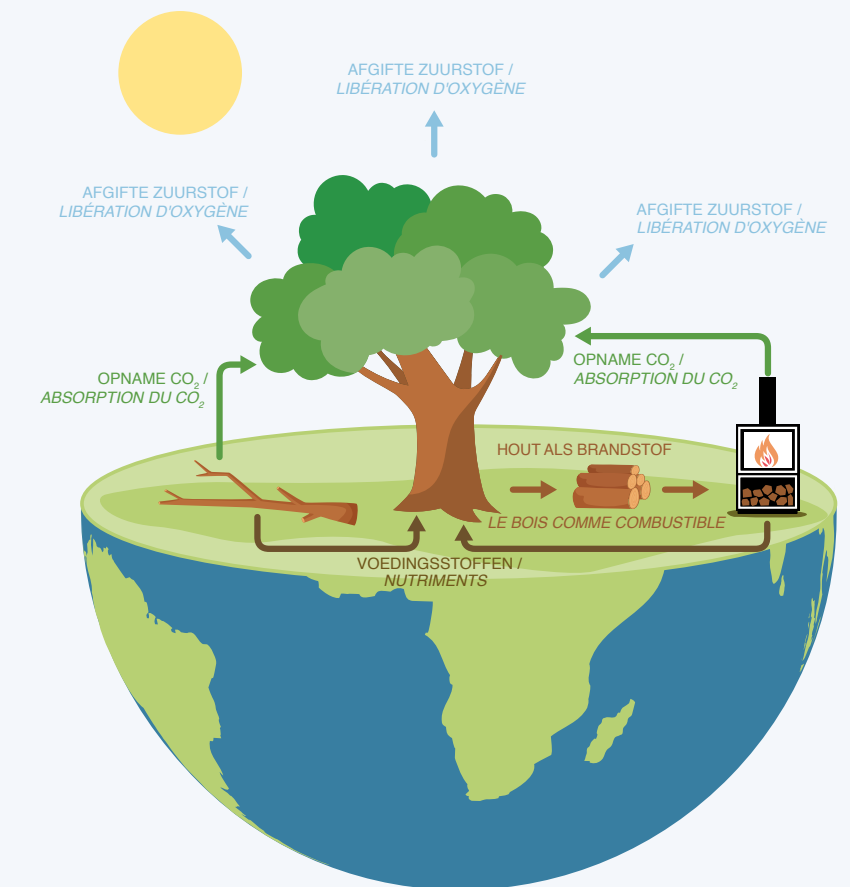
- Du bois non traité
- Du bois propre
- Du bois sec

### Qu'est-ce que le bois sec (± 12 % d'humidité) ?

*- Bois qui a séché pendant au moins 2 ans dans un lieu de stockage ventilé et couvert.*

### Pourquoi est-ce important ?

*Le bois humide dégage moins de chaleur et provoque des dépôts de suie dans le foyer et le conduit de fumées.*





Eigenschappen van hout als brandstof / <i>Caractéristiques du bois en tant que combustible</i>			
houtsoort / <i>sorte de bois</i>	calorisch vermogen / <i>puissance calorifique</i>	kwaliteit / <i>qualité de la bûche</i>	opmerkingen / <i>observations</i>
hard hout: haagbeuk, beuk, eik, es /  <i>bois dur : charme, hêtre, chêne, frêne</i>	hoog /  <i>élevé</i>	zeer trage verbranding /  <i>combustion très lente</i>	Brandhout bij uitstek. /  <i>Les bois de chauffage par excellence.</i>
middelhard hout: kersenhout, fruitbomen, notelaar /  <i>bois moyen : châtaigner, merisier, fruitiers</i>	gemiddeld /  <i>moyen</i>	trage verbranding /  <i>combustion lente</i>	Droog, verliest de notelaar zijn forse dichtheid; niet te gebruiken in een schoorsteen; vonkgevaar /  <i>Sec, le châtaigner perd de sa forte densité; à ne pas utiliser dans une cheminée: risque d'étincelles</i>
zacht hout: berk, els, populier /  <i>bois tendre : bouleau, aulne, peuplier</i>	laag /  <i>faible</i>	snelle verbranding /  <i>combustion rapide</i>	Om het even welk stuk zacht of gemiddeld hout zal de aanmaak van het vuur bevorderen /  <i>N'importe quel rondin de bois tendre ou moyen accompagnera l'allumage du foyer.</i>
zacht hout: harsbomen /  <i>bois tendre : résineux</i>	laag /  <i>faible</i>	snelle verbranding /  <i>combustion rapide</i>	Heeft als reputatie de schoorsteenkanalen te bezoedelen /  <i>A la réputation d'encrasser les conduits.</i>

8 jaar garantie op de algemene structuur  
8 ans de garantie sur la structure générale



PASSION FOR FIRE

Lees meer over onze onderhoudspakketten en garantievooraarden op onze website.  
Tip: Een goed onderhouden haard in het voorjaar betekent een lekker warm huis vanaf de eerste kou!

*Pour en savoir plus sur nos formules d'entretien et nos conditions de garantie, consultez notre site web. Conseil : Une cheminée bien entretenue au printemps, c'est une maison bien chaude dès les premiers froids !*

## 2. Stook op de correcte manier.

Als u stookt op de correcte manier dan draagt u zelf bij tot een optimale verbranding. Die optimale verbranding zorgt dan weer voor:

- een verminderde uitstoot van fijnstof
- een hoger rendement
- lager verbruik van uw houtblokken

M-Design raadt hierbij de **Zwitserse stookmethode** aan:

- Leg grote blokken op de bodem en vervolgens een kruislaag erop.
- Spreid aanmaakhout uit over de houtblokken.
- Plaats er een of meer aanmaakblokjes op en steek ze aan van bovenaf.  
Dit zorgt voor een minimale rookontwikkeling omdat de koude schoorsteen wordt voorverwarmd. De gassen en de rook van het hout eronder worden eerst weggebrand.

Eenmaal de vlam ontstoken is, volgt u de volgende stappen:

- Laat de glazen deur een paar minuten lichtjes openstaan tot het hout goed brandt, en sluit die dan.
- Voeg pas hout toe als de houtblokken volledig zijn uitgebrand en zich een asbed heeft gevormd.
- 1 enkele laag hout is voldoende.
- Laat de luchttoevoer tijdens de verbranding geheel of gedeeltelijk open tijdens de verbranding.
- Is het verbrandingsproces beëindigd? Laat het vuur volledig afkoelen met de deur dicht en de luchttoevoer open.

## 2. Faire du feu correctement.

*Si vous faites du feu correctement, vous contribuez vous-même à une combustion optimale. Cela permet à son tour :*

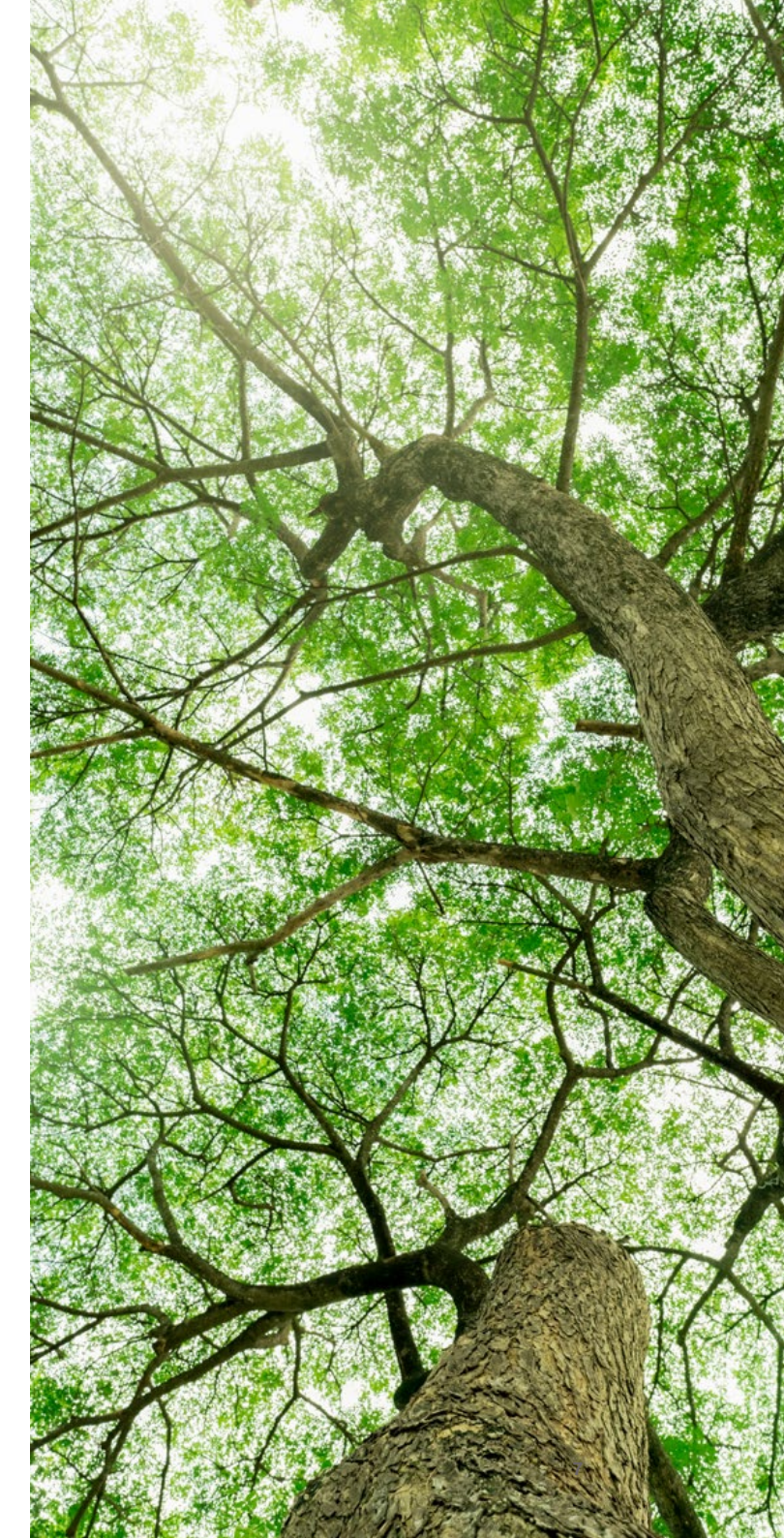
- *une réduction des émissions de particules fines*
- *un meilleur rendement*
- *une consommation réduite de vos bûches*

M-Design recommande **la méthode suisse de chauffage** :

- *Placez de grosses bûches sur le fond, puis une couche transversale sur le dessus.*
- *Répartissez du bois d'allumage sur les bûches.*
- *Placez un ou plusieurs allume-feu sur le dessus et allumez-les par le haut.*  
*Cette méthode minimise la fumée car la cheminée froide est préchauffée. Les gaz et la fumée du bois situé en dessous sont brûlés en premier.*

*Une fois la flamme allumée, suivez les étapes suivantes :*

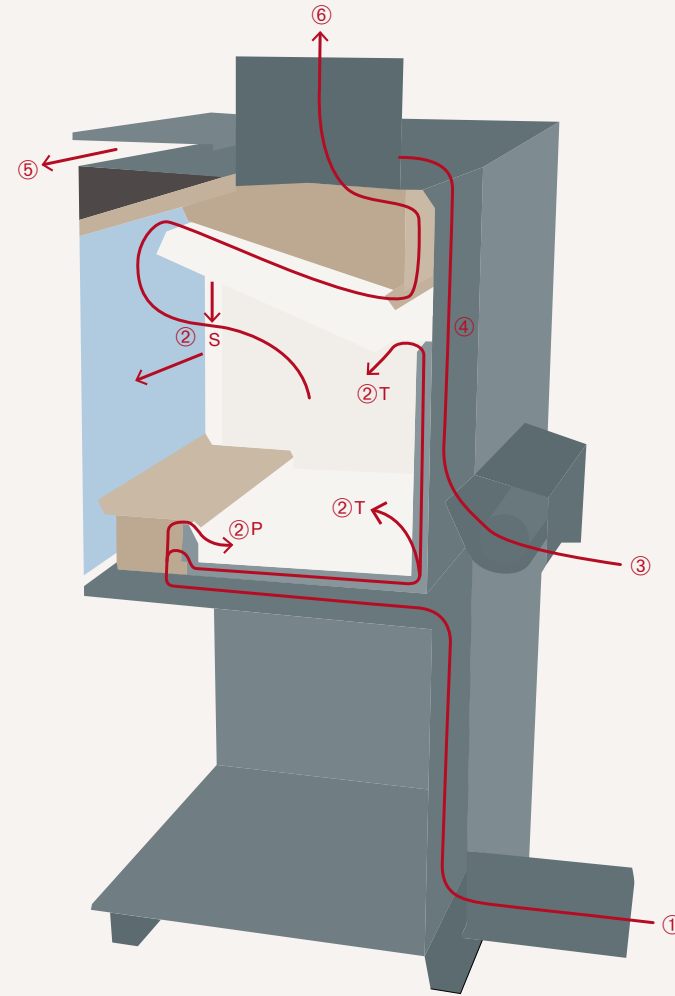
- *Laissez la porte vitrée légèrement ouverte pendant quelques minutes jusqu'à ce que le bois brûle bien, puis refermez-la.*
- *N'ajoutez pas de bois tant que les bûches n'ont pas complètement brûlé et qu'un lit de cendres se soit formé.*
- *1 seule couche de bois suffit.*
- *Laissez l'arrivée d'air entièrement ou partiellement ouverte pendant la combustion.*
- *Le processus de combustion est-il terminé ? Laissez le feu refroidir complètement avec la porte fermée et l'arrivée d'air ouverte.*





# Uniek verbrandingssysteem / *Système de combustion unique*

## Venus in the MBox\*

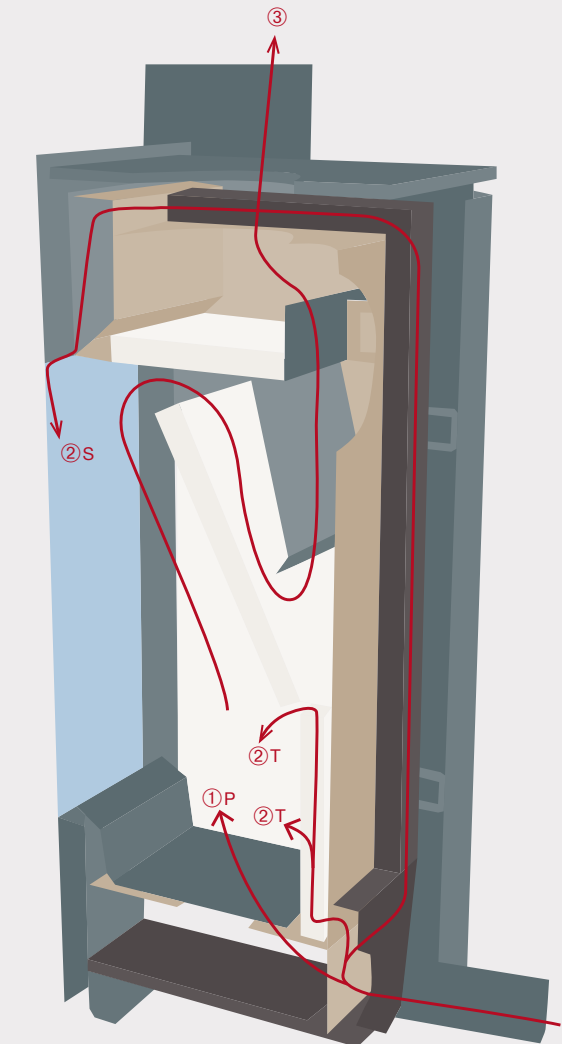


- 1 Verbrandingslucht  
Illustratie met rechtstreekse inlaat voor buitenlucht achteraan het toestel (kelder, buitenaansluiting). Standaard is de externe luchttoevoer onderaan het toestel.
- 2 2 P primaire verbranding  
2 S secundaire verbranding  
2 T tertiaire verbranding (2x) dubbele tertiaire verbranding  
Deze luchttoevoer zorgt voor een optimale verbranding. Precisie, zuinigheid, minder uitstoot van fijnstof, een schone ruit en een proper rookkanaal zijn hiervan het gevolg.
- 3 Convectielucht wordt opgenomen van de woonruimte om verwarmd te worden in de dubbele mantel van het toestel. Met de optie convectieventilator wordt de warme lucht sneller en verder verspreid.
- 4 Stralingswarmte van de brandkamer wordt uitgewisseld met de circulerende convectielucht uit de woonruimte.
- 5 Verwarmde lucht wordt in de leefruimte verspreid door natuurlijke convectie.
- 6 De verbrandingsgassen vinden hun weg naar buiten via het rookkanaal.

- 1 *Air de combustion*  
*Illustration avec prise d'air externe directe à l'arrière de l'appareil (sous-sol, raccordement externe). Par défaut, la prise d'air externe se trouve en bas de l'appareil.*
- 2 *2 P combustion primaire*  
*2 S combustion secondaire*  
*2 T combustion tertiaire (2x) postcombustion*  
*Cet apport d'air assure une combustion optimale. La précision, l'économie, la réduction des émissions de particules, la propreté de la fenêtre et du conduit de fumée en sont les résultats.*
- 3 *L'air de convection est prélevé dans l'espace de vie pour être chauffé dans la double paroi de l'appareil. Avec l'option ventilateur de convection, l'air chaud est diffusé plus rapidement et plus loin.*
- 4 *La chaleur rayonnante de la chambre de combustion est échangée avec l'air de convection circulant dans l'espace de vie.*
- 5 *L'air chauffé est diffusé dans l'espace de vie par convection naturelle.*
- 6 *Les gaz de combustion sont évacués vers l'extérieur par le conduit de fumée.*

\* Verbrandingssysteem Venus HT idem / *Système de combustion Venus HT idem*

## Zino



**100% verantwoord stoken dankzij een perfecte verbranding in 3 fases:**

### Primaire verbranding:

De externe luchttoevoer zorgt voor het ontsteken van het houtvuur en de eerste verbrandingsfase.

### Secundaire verbranding:

Deze vindt plaats bovenaan in de kachel waarbij de lucht langs het venster stroomt. Die zorgt voor de naverbranding van de nog aanwezige deeltjes in de rookgassen en op die manier ook voor een schone ruit.

### Tertiaire verbranding:

Dankzij deze derde fase kunnen we spreken van een nagenoeg perfecte verbranding met een nog hoger rendement en een minimale uitstoot van fijne deeltjes.

**Un allumage 100% responsable grâce à une combustion parfaite en 3 étapes :**

### Combustion primaire :

*L'apport d'air extérieur assure la première phase de combustion.*

### Combustion secondaire :

*La combustion secondaire a lieu au sommet du poêle où l'air passe par la fenêtre. Elle assure la postcombustion des particules encore présentes dans les gaz de combustion et donc la propreté de la vitre.*

### Combustion tertiaire :

*Grâce à la combustion tertiaire, la combustion est presque parfaite, avec un rendement encore plus élevé et des émissions de particules minimales.*

### 1 Luchttoevoer:

1 P = primaire verbranding

Illustratie met rechtstreekse inlaat via de luchtregeling voor buitenlucht achteraan het toestel (kelder, buitenaansluiting).

### 2 (2x) dubbele naverbranding:

2 S = secundaire verbranding = luchtspoelgordijn langs het venster, zo blijft het glas perfect proper

2 T = tertiaire verbranding = perfecte naverbranding

Deze luchttoevoer zorgt voor een optimale verbranding. Precisie, zuinigheid, minder uitstoot van fijnstof, een schone ruit en een proper rookkanaal zijn hiervan het gevolg.

3 De verbrandingsgassen vinden hun weg naar buiten via het rookkanaal.

### 1 Entrée d'air :

1 P = combustion primaire

*Illustration montrant l'entrée directe de l'air extérieur à l'arrière de l'appareil (sous-sol, raccordement extérieur).*

### 2 (2x) postcombustion :

2 S = combustion secondaire = rideau de purge d'air le long de la fenêtre, gardant la vitre parfaitement propre

2 T = combustion tertiaire = postcombustion parfaite

*Cet apport d'air assure une combustion optimale. Précision, économie, réduction des émissions de particules, propreté de la fenêtre et du conduit de fumée en sont les résultats.*

3 *Les gaz de combustion sont évacués vers l'extérieur par le conduit de fumée.*



# Venus in the MBox



Venus in the MBox 630 CL VW

De Venus in the MBox is de parel binnen ons houtkachel assortiment als het aankomt op **design**, **performantie** en **duurzaamheid**.

Persoonlijke sfeerbeleving was één van de uitgangspunten bij het ontwerp van deze kachel. Daarom laten we u zelf kiezen. Hij is beschikbaar in **drie verschillende opstellingen**, **vier vuurzichten** en **zes verschillende afmetingen**. Een **glazen** of een **stalen** deur? Met of zonder **woodbox**? U bepaalt zelf welke combinatie het beste past bij uw wensen.

De vrijstaande versie zonder woodbox kunt u in samenwerking met uw lokale dealer uitwerken zoals u het wenst. Bijvoorbeeld in combinatie met een op maat gemaakt meubel.

*Le Venus in the MBox est le joyau de notre gamme poêle à bois en termes de **design**, de **performance** et de **durabilité**.*

*L'ambiance personnalisée a été l'un des points de départ de la conception de ce poêle. C'est pourquoi nous vous laissons la choisir vous-même. Ce Venus est disponible en **trois configurations**, **quatre vues sur le feu différentes** et **six dimensions**. Une **porte en verre ou en acier** ? Avec ou sans **niche à bois** ? C'est vous qui décidez de la combinaison la mieux adaptée à vos besoins.*

*La version sur pieds sans niche à bois peut être élaborée à votre guise en collaboration avec votre revendeur local. Par exemple, en combinaison avec des meubles sur mesure.*



Venus in the MBox 530 VW





Venus in the MBox 730 VH



Venus in the MBox 850 DC VS



Venus in the MBox = Genieten van een sfeervolle en efficiënte verwarming.

*Venus in the MBox = Profiter d'un chauffage d'ambiance et efficace.*

Maximaal vuurzicht dankzij een extra brede en hoge ruit /  
*Visibilité maximale du feu grâce à une fenêtre extra-large et haute*



Glazen design deur + chamotte  
*Porte design en verre + chamoflex*



Stalen deur + chamotte  
*Porte en acier + chamoflex*

Bepaal zelf het uitzicht van uw Venus in the MBox. De stalen deur geeft deze houtkachel een industriële look, terwijl de glazen design deur voor een modernere uitstraling zorgt. Om het geheel af te maken kunt u ook kiezen tussen 3 types binnenbekleding. Chamotte, zwart metaal of vuurvast beton.

*Une expérience sur mesure. Décidez vous-même de l'apparence de votre Venus in the MBox. La porte en acier confère à ce poêle à bois un aspect industriel, tandis que la porte design en verre lui donne une touche plus moderne. Pour compléter le look, vous pouvez également choisir entre trois types de revêtement intérieur. Chamotte, acier noir ou béton réfractaire.*



Interieur zwart metaal  
*Intérieur en acier noir*



Interieur vuurvast beton  
*Intérieur béton réfractaire*



# Specificaties / Caractéristiques

	530			630			730		
	VH	VS*	VW	VH	VS*	VW	VH	VS*	VW
<b>Modellen / Modèles</b>									
<b>Vorm / Forme</b>	Verticaal / Verticale			Verticaal / Verticale			Verticaal / Verticale		
<b>Vuurzicht / Vue sur le feu</b>	—	┌	┌ ┌	—	┌	┌ ┌	—		
<b>Ø standaard** rookkanaal / Conduit de fumée standard**</b>	150	180	180	150	200 (180)	200 (180)	180		
<b>Reëel vuurzicht (bxh) / Dimensions réelles de vue sur le feu (lxh) (mm)</b>	430 x 490			530 x 400			630 x 500		
<b>Afmetingen / Dimensions</b>	zie maatschets / voir plan p 19								
<b>Vermogen / Puissance (min - max) (kW)</b>	3-10			3-11			3-11		
<b>Gewicht kachel + bekleding / Poids du poêle + habillage (kg)</b>	86 + 66	81 + 49	90 + 66	90 + 66	81 + 49	90 + 66	108 + 78		
<b>Gewicht woodbox / Poids du caisse à bois (kg)</b>	56	58	61	61	58	61	68		
<b>Rendement</b>	81%			78%			83%		
<b>Fijnstof emissie / Emission de particules fines</b>	26 mg/m <sup>3</sup>			29 mg/m <sup>3</sup>			16 mg/m <sup>3</sup>		
<b>Energie-efficiëntieklasse / Classe d'efficacité énergétique</b>	A+			A			A+		
<b>Italië / Italie</b>	****			****			****		
<b>Flamme Verte</b>	*****			*****			*****		

VH = Vrijhangend / Suspension libre - VS = Vrijstaand sokkel / Sur pieds socle - VW = Vrijstaand met woodbox / Sur pieds avec niche à bois  
 \* sokkel niet inbegrepen / socle non inclus  
 \*\* aanpasbaar op aanvraag / adaptable sur demande

	700			850			1000		
	VH	VS*	VW	VH	VS*	VW	VH	VS*	VW
<b>Vorm / Forme</b>	Horizontaal / Horizontale			Horizontaal / Horizontale			Horizontaal / Horizontale		
<b>Vuurzicht / Vue sur le feu</b>	—	┌	┌ ┌	—	┌	┌ ┌	—	┌	┌ ┌
<b>Ø standaard** rookkanaal / Conduit de fumée standard**</b>	150	180	200	180	200	200	180	180	200
<b>Reëel vuurzicht (bxh) / Dimensions réelles de vue sur le feu (lxh) (mm)</b>	600 x 300			750 x 350			900 x 400		
<b>Afmetingen / Dimensions</b>	zie maatschets / voir plan p 19								
<b>Vermogen / Puissance (min - max) (kW)</b>	3-11			3-12			3-13		
<b>Gewicht kachel + bekleding / Poids du poêle + habillage (kg)</b>	96 + 64	108 + 75	99 + 60	108 + 68	123 + 72	128 + 88	128 + 88		
<b>Gewicht woodbox / Poids du caisse à bois (kg)</b>	66	75	72	74	76	85	85		
<b>Rendement</b>	78%			80%			80%		
<b>Fijnstof emissie / Emission de particules fines</b>	29 mg/m <sup>3</sup>			23 mg/m <sup>3</sup>			23 mg/m <sup>3</sup>		
<b>Energie-efficiëntieklasse / Classe d'efficacité énergétique</b>	A			A			A		
<b>Italië / Italie</b>	****			****			****		
<b>Flamme Verte</b>	*****			*****			*****		

VH = Vrijhangend / Suspension libre - VS = Vrijstaand sokkel / Sur pieds socle - VW = Vrijstaand met woodbox / Sur pieds avec niche à bois  
 \* sokkel niet inbegrepen / socle non inclus

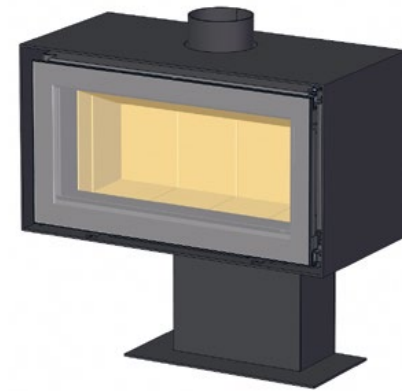


# Specificaties / Caractéristiques

<b>Rookkanaal aansluiting / Conduit raccordement</b>	Bovenaan / Par le dessus
<b>Rookkanaal diameter / Conduit (diamètre)</b>	150-180, 180-200 (afhankelijk van toestel, aanpasbaar op aanvraag / selon modèle, adaptable sur demande)
<b>Luchttoevoer uit de ruimte / Prise d'air dans la pièce</b>	Mogelijk / Possible
<b>Luchttoevoer van buiten / Prise d'air extérieur</b>	Mogelijk / Possible
<b>Geschikt voor passief woningen? / Convient pour maisons passives ?</b>	Ja, als de externe luchttoevoer aangesloten is van buiten / Oui, si l'alimentation de l'air extérieur est connectée
<b>Type glas / Type de verre</b>	Keramisch glas 4 mm / Verre céramique 4 mm
<b>Deurtype / Type de porte</b>	Draaideur met beveiliging / Porte tournante avec dispositif de sécurité
<b>Bediening / Commande</b>	Manuele regeling verbrandingslucht / Règlage manuel l'air de combustion
<b>Kleuren en materialen exterior / Couleurs et matériaux extérieurs</b>	Zwart gelakt staal / Acier laqué noir
<b>Kleuren en materialen interieur / Couleurs et matériaux intérieurs</b>	Chamotte / Chamoflex Zwart metaal / Acier noir Vuurvast beton / Béton réfractaire

## Opties / Options

- Muurbevestiging: ophangbeugel /  
Fixation murale : support de suspension
- Woodbox / Niche à bois
- Convectieventilator / Ventilateur de convection
- Voetsteun / Pied de support



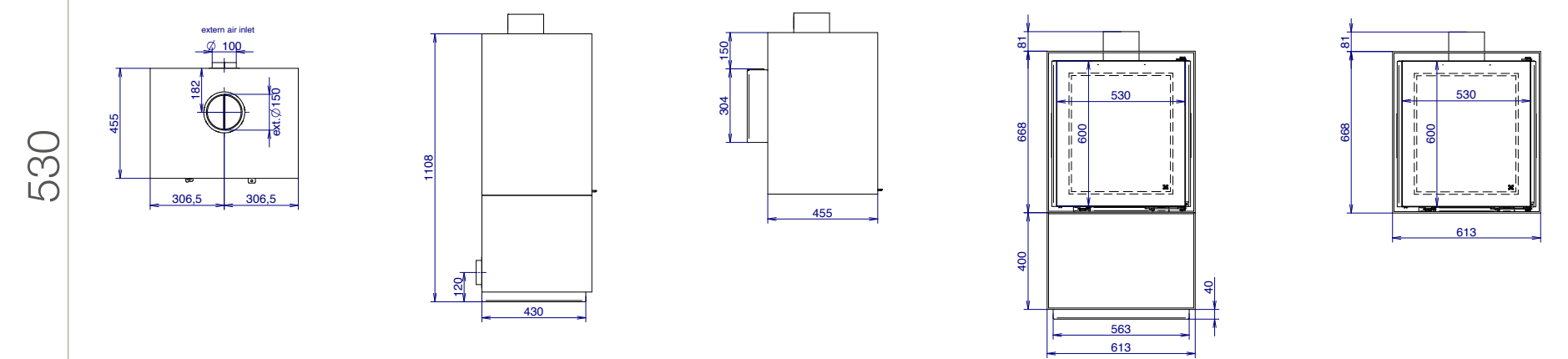
Venus in the MBox VH met voet / avec pied de support\*

\* op aanvraag en afhankelijk van situatie / sur demande et selon la situation

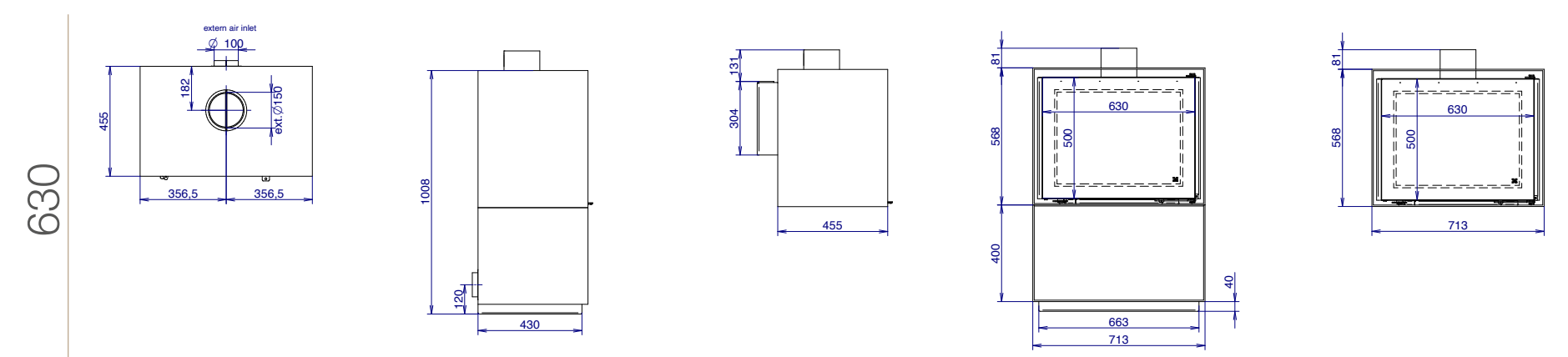
# Afmetingen / Dimensions

Bovenaanzicht / Vue de dessus	Zijaanzicht / Vue de côté Met woodbox / Avec niche à bois	Zijaanzicht / Vue de côté Zonder woodbox / Sans niche à bois	Voorraanzicht / Vue de face Met woodbox / Avec niche à bois	Voorraanzicht / Vue de face Zonder woodbox / Sans niche à bois
----------------------------------	---	--	---	--

Vertikale modellen / Modèles verticale



Vertikale modellen / Modèles verticale





# Afmetingen / Dimensions

Bovenaanzicht /  
Vue de dessus

Zijaanzicht / *Vue de côté*  
Met woodbox / *Avec niche à bois*

Zijaanzicht / *Vue de côté*  
Zonder woodbox / *Sans niche à bois*

Vooraanzicht / *Vue de face*  
Met woodbox / *Avec niche à bois*

Vooraanzicht / *Vue de face*  
Zonder woodbox / *Sans niche à bois*

Bovenaanzicht /  
Vue de dessus

Zijaanzicht / *Vue de côté*  
Met woodbox / *Avec niche à bois*

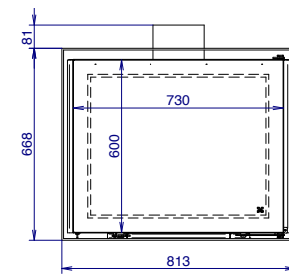
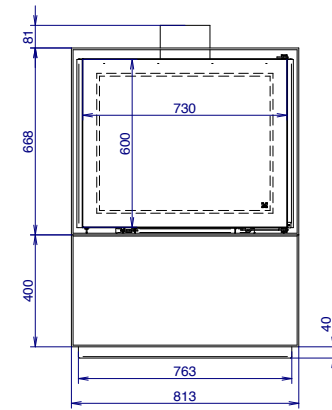
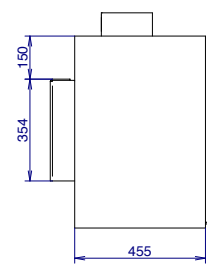
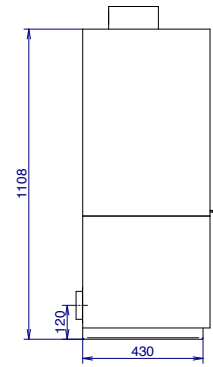
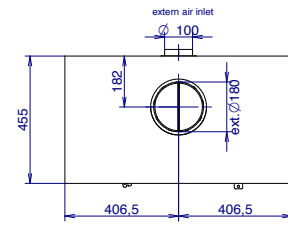
Zijaanzicht / *Vue de côté*  
Zonder woodbox / *Sans niche à bois*

Vooraanzicht / *Vue de face*  
Met woodbox / *Avec niche à bois*

Vooraanzicht / *Vue de face*  
Zonder woodbox / *Sans niche à bois*

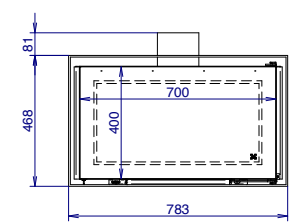
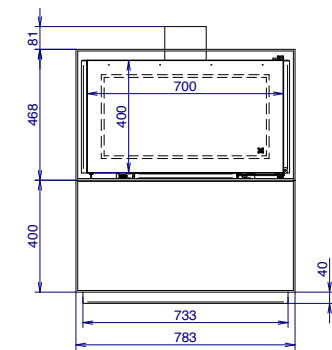
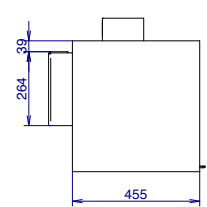
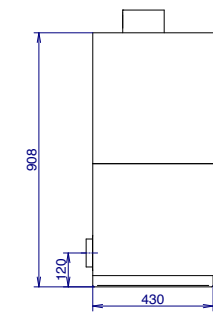
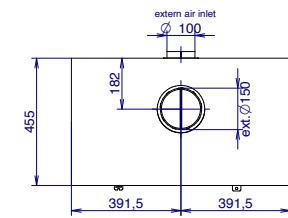
## Vertikale modellen / Modèles verticale

730



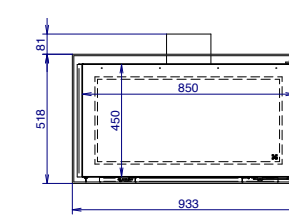
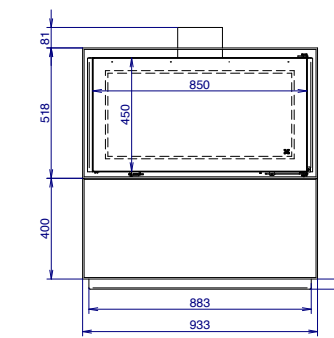
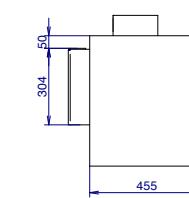
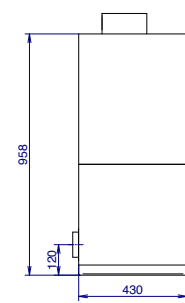
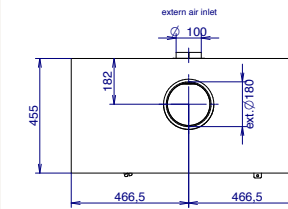
## Horizontale modellen / Modèles horizontale

700



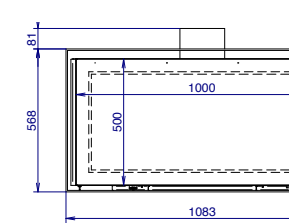
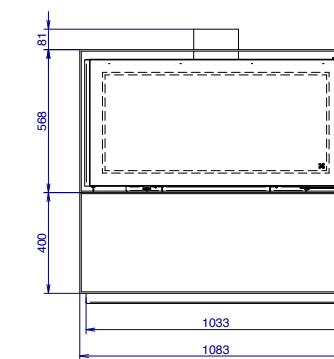
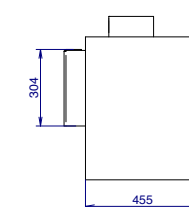
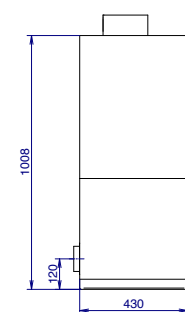
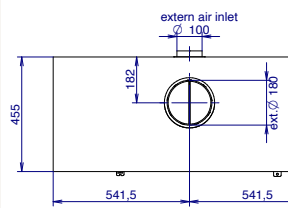
## Horizontale modellen / Modèles horizontale

850



## Horizontale modellen / Modèles horizontale

1000





# Afmetingen enkele hoek / Dimensions coin simple

# Afmetingen dubbele hoek / Dimensions coin double

Bovenaanzicht /  
Vue de dessus

Zijaanzicht / Vue de côté  
Met woodbox / Avec niche à bois

Zijaanzicht / Vue de côté  
Zonder woodbox / Sans niche à bois

Vooraanzicht / Vue de face  
Met woodbox / Avec niche à bois

Vooraanzicht / Vue de face  
Zonder woodbox / Sans niche à bois

Bovenaanzicht /  
Vue de dessus

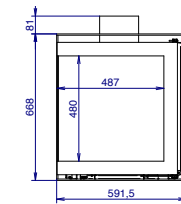
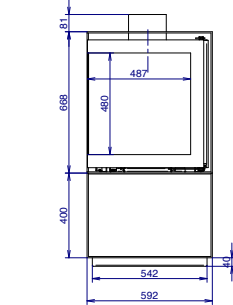
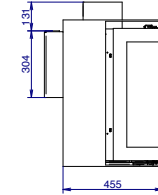
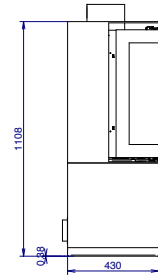
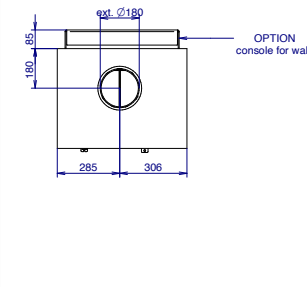
Zijaanzicht / Vue de côté  
Met woodbox / Avec niche à bois

Zijaanzicht / Vue de côté  
Zonder woodbox / Sans niche à bois

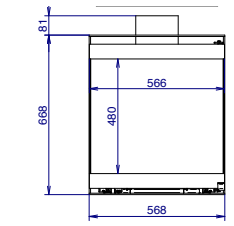
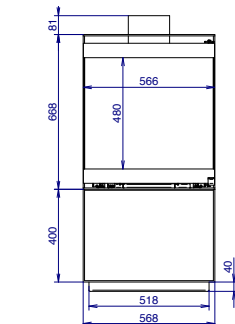
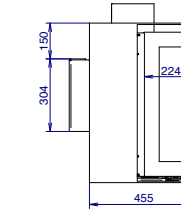
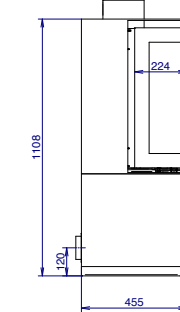
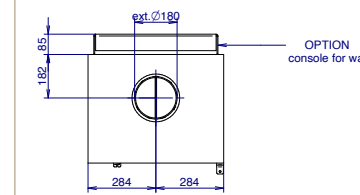
Vooraanzicht / Vue de face  
Met woodbox / Avec niche à bois

Vooraanzicht / Vue de face  
Zonder woodbox / Sans niche à bois

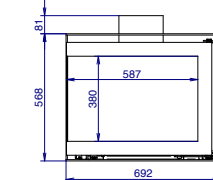
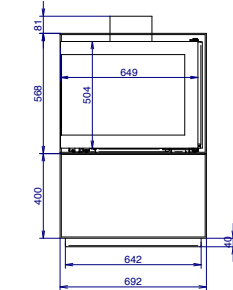
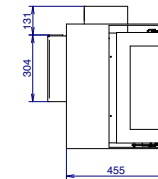
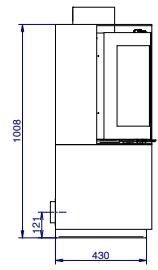
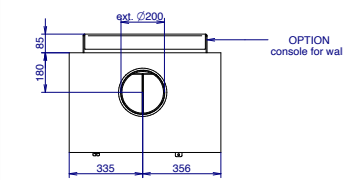
530 CL/CR\*



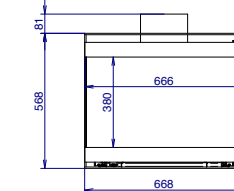
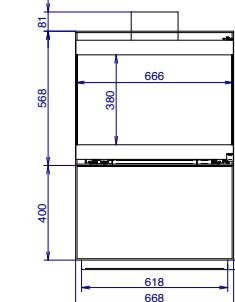
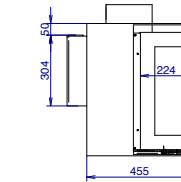
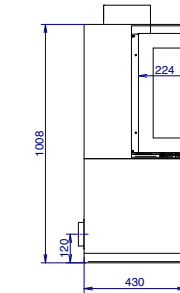
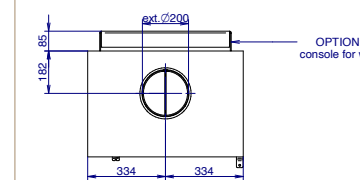
530 DC



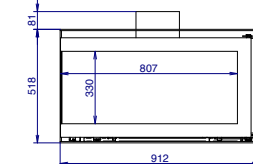
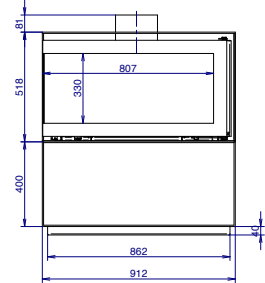
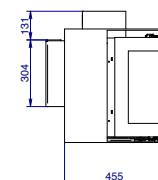
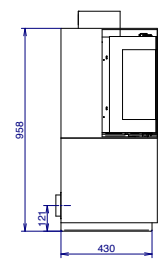
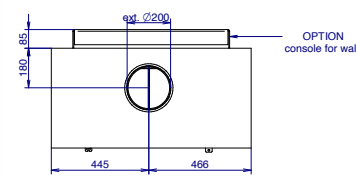
630 CL/CR\*



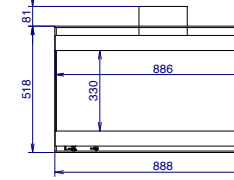
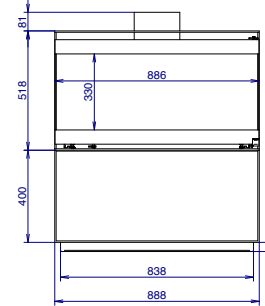
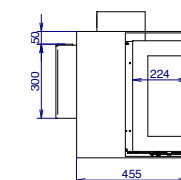
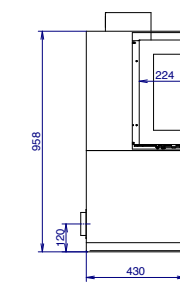
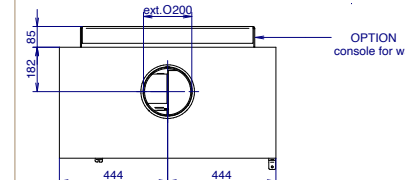
630 DC



850 CL/CR\*



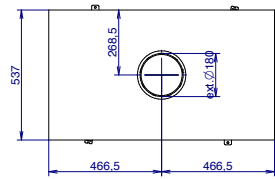
850 DC



\* maatschets = hoek links - hoek rechts ook mogelijk / dessin = coin gauche - coin droit également possible

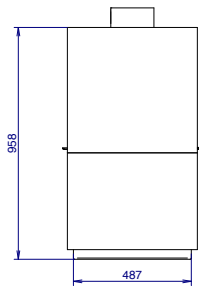
# Afmetingen doorkijk / Dimensions double face

Bovenaanzicht / Vue de dessus



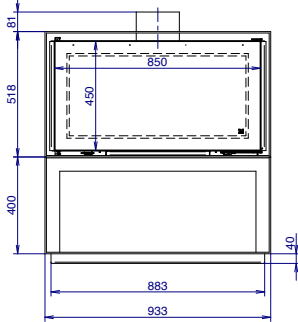
Zijaanzicht / Vue de côté

Met woodbox / Avec niche à bois



Vooraanzicht / Vue de face

Met woodbox / Avec niche à bois



850 D



Venus 850 D VW



Venus 850 DC VW



Venus 630 CR VH



# Venus (D)HT

Op zoek naar een **design blikvanger** in uw woonkamer? Die bovendien letterlijk en figuurlijk zorgt voor een warme sfeerbeleving? Dan is onze centrale houthaard Venus HT dé oplossing voor u.

Deze **horizontaal geörienteerde houtkachel** bestaat in **drie verschillende afmetingen** en is bovendien ook beschikbaar in een **doorkijkversie**. Deze kunt u centraal in de woonkamer plaatsen. Zo kunt u genieten van een extra breed vlambeeld langs beide zijdes van deze houtkachel. Bovendien geniet u vanuit iedere zithoek van een perfect vuurzicht dankzij de 360° draaibare voet.

*Vous êtes à la recherche d'un "eye-catcher" dans votre salon ? Et qui, au sens propre comme au sens figuré, crée une atmosphère chaleureuse ? Notre poêle à bois central Venus HT est la solution qu'il vous faut.*

*Le Venus (D)HT existe en **trois dimensions différentes** et est également disponible en **version double face**, que vous pouvez placer au milieu de votre salon. Vous pouvez ainsi profiter d'une flamme extra-large des deux côtés du poêle. Grâce à la base rotative à 360°, vous pourrez admirer le feu depuis n'importe quel angle de la pièce.*







Venus 850 HT

360°



Venus 850 DHT

# Specificaties / Caractéristiques

	HT 700	HT 850	HT 1000	DHT 850
<b>Modellen / Modèles</b>				
<b>Vorm / Forme</b>	Horizontaal / Horizontale			
<b>Vuurzicht / Vue sur le feu</b>	—	—	—	==
<b>Reëel vuurzicht (bxh) / Dimensions réelles de vue sur le feu (lxh) (mm)</b>	600 x 260	740 x 320	900 x 360	740 x 320
<b>Afmetingen / Dimensions</b>	zie maatschets / voir plan p 30			
<b>Vermogen / Puissance (min - max) (kW)</b>	3-10	3-12	3-14	3-12
<b>Gewicht kachel + bekleding / Poids du poêle + habillage (kg)</b>	270	320	390	320
<b>Rookkanaal diameter / Raccordement du conduit de fumée (mm)</b>	Ø 180/150	Ø 180/200	Ø 200/250	Ø 200
<b>Rendement</b>	78%	80%	80%	77%
<b>Fijnstof emissie / Emission de particules fines</b>	29 mg/m <sup>3</sup>	23 mg/m <sup>3</sup>		29 mg/m <sup>3</sup>
<b>Energie-efficiëntieklasse / Classe d'efficacité énergétique</b>	A	A	A	A
<b>Italië / Italie</b>	****	****	****	****
<b>Flamme Verte</b>	*****	*****	*****	*****

**Luchttoevoer uit de ruimte / Prise d'air dans la pièce**

Ja / Oui

**Luchttoevoer van buiten / Prise d'air extérieur**

Optioneel / En option

**Geschikt voor passief woningen? / Convient pour maisons passives ?**

Ja, als de externe luchttoevoer is aangesloten / Oui, si l'alimentation d'air extérieur est connectée

**Type glas / Type de verre**

Keramisch glas 4 mm / Verre céramique 4 mm

**Deurtype / Type de porte**

Draaideur / Porte tournante

**Bediening / Commande**

Manueel / Manuel

**Kleuren en materialen exterior / Couleurs et matériaux extérieurs**

Zwart gelakt staal + deur in poederlak / Acier laqué noir + porte en peinture en poudre

**Kleuren en materialen interieur / Couleurs et matériaux intérieurs**

Chamotte - Zwart metaal / Chamoflex - Métal noir  
Vuurvast beton / Béton réfractaire



# Afmetingen / Dimensions

Bovenaanzicht / Vue de dessus

Zijaanzicht / Vue de côté

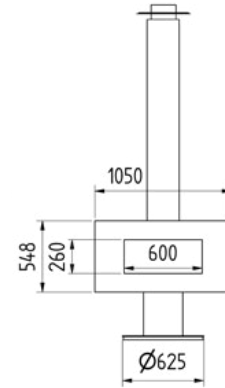
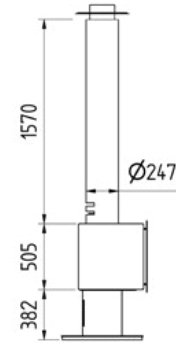
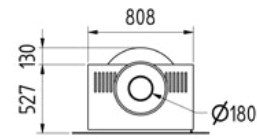
Vooraanzicht / Vue de face

Bovenaanzicht / Vue de dessus

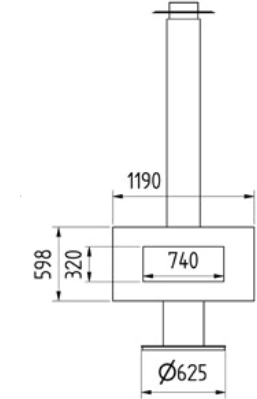
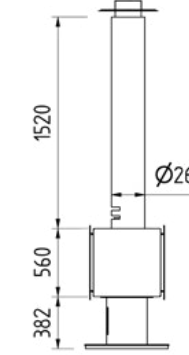
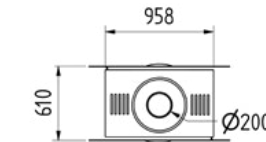
Zijaanzicht / Vue de côté

Vooraanzicht / Vue de face

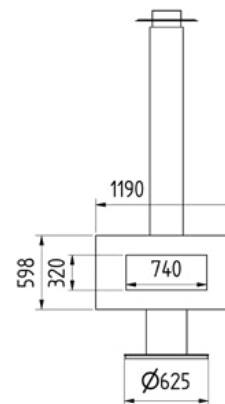
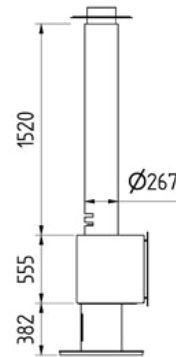
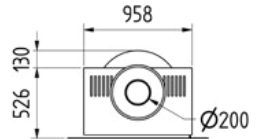
700



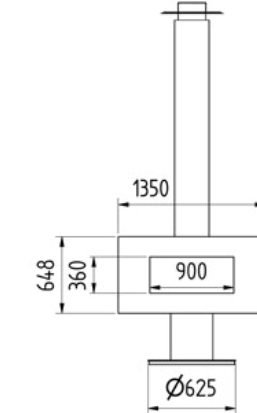
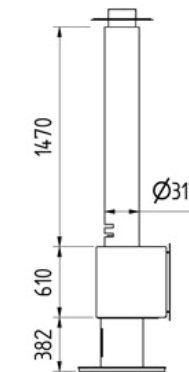
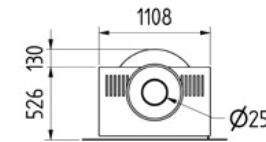
850DHT



850



1000





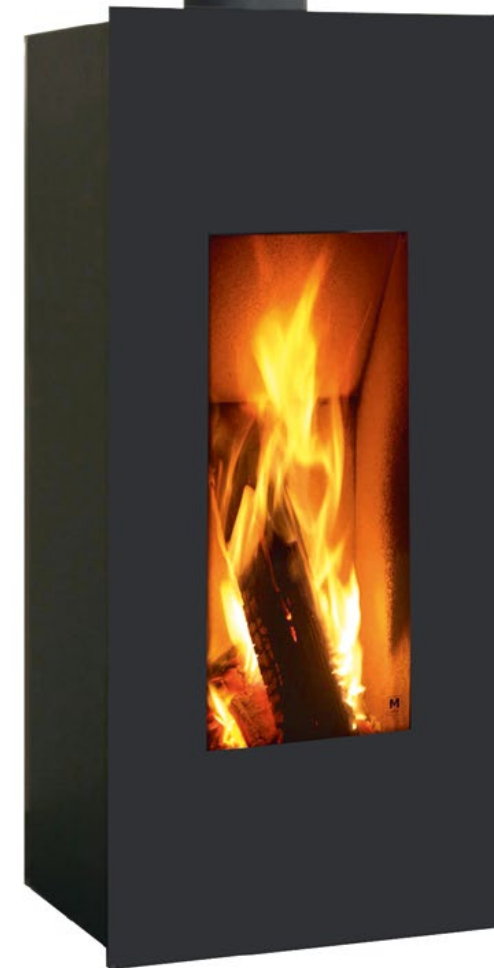
# Zino

Een houtkachel is en blijft een **slimme oplossing** om uw (t)huis te verwarmen. Onze Zino voorzetkachel is **geschikt voor zowel kleinere als grotere woningen**. Bovendien kan hij ook geplaatst worden in passieve woningen mits de aansluiting van de externe luchttoevoer.

Deze tijdloze kachel komt in **drie afmetingen**. Zo voldoet hij aan de warmtebehoefte van elke woning. De **verticale oriëntatie** zorgt ervoor dat hij past in zowat iedere hoek van de kamer. Wilt u plaats besparen? Dan is een ingewerkte houtopslag dé oplossing voor u. Dat is wat men noemt flexibiliteit.

*Un poêle à bois est et restera toujours **une solution intelligente** pour chauffer votre maison. Notre poêle détaché Zino **convient aussi bien aux petites qu'aux grandes maisons**. En outre, il peut également être installé dans des maisons passives, à condition d'avoir une prise d'air extérieur connectée.*

*Ce poêle intemporel est disponible en **trois dimensions**. Il répond ainsi aux besoins de chauffage de chaque maison. Son **orientation verticale** lui permet de s'intégrer dans pratiquement tous les coins de la pièce. Vous voulez gagner de la place sur le rangement? La niche de bois est la solution qui s'impose. C'est ce qu'on appelle la flexibilité.*



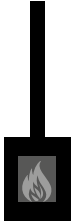





Zino 1100 VS

Zino 700 VW





# Specificaties / Caractéristiques

Modellen / Modèles	700		900		1100	
	VS	VW	VS	VW	VS	VW
						
<b>Vorm / Forme</b>	Verticaal / Verticale					
<b>Vuurzicht / Vue sur le feu</b>	—		—		—	
<b>Reëel vuurzicht (bxh) / Dimensions réelles de vue sur le feu (lxh) (mm)</b>	310 x 380		320 x 460		320 x 610	
<b>Afmetingen / Dimensions</b>	zie maatschets / voir plan p 36					
<b>Vermogen / Puissance (min - max) (kW)</b>	1-5,5		1-6		1,5-6,5	
<b>Gewicht kachel / Poids du poêle (kg)</b>	100		110		120	
<b>Gewicht woodbox / Poids du caisse à bois (kg)</b>	59		59		59	
<b>Rendement</b>	82,4%		83,3%		84,1%	
<b>Fijnstof emissie / Emission de particules fines</b>	9 mg/m <sup>3</sup>		9 mg/m <sup>3</sup>		9 mg/m <sup>3</sup>	
<b>Energie-efficiëntieklasse / Classe d'efficacité énergétique</b>	A+		A+		A+	
<b>Italië / Italie</b>	****		****		****	
<b>Flamme Verte</b>	*****		*****		*****	

VS = Vrijstaand zonder woodbox / Sur pieds sans niche à bois - VW = Vrijstaand met woodbox / Sur pieds avec niche à bois

**Rookkanaal aansluiting / Conduit raccordement**

Bovenaan of achteraan / Par le dessus ou par l'arrière

**Rookkanaal diameter / Conduit (diamètre)**

Ø150 mm

**Luchttoevoer uit de ruimte / Prise d'air dans la pièce**

Mogelijk / Possible

**Luchttoevoer van buiten / Prise d'air extérieur**

Mogelijk / Possible

**Geschikt voor passief woningen? / Convient pour maisons passives ?**

Ja, als de externe luchttoevoer aangesloten is van buiten / Oui, si l'alimentation de l'air extérieur est connectée

**Type glas / Type de verre**

Keramisch glas / Verre céramique

**Deurtype / Type de porte**

Draaideur met ingewerkte handgreep / Porte tournante avec poignée encastrée

**Bediening / Commande**

Manueel / Manuelle

**Kleuren en materialen exterior / Couleurs et matériaux extérieurs**

Zwart staal / Acier noir

**Kleuren en materialen interieur / Couleurs et matériaux intérieurs**

Chamotte / Chamoflex

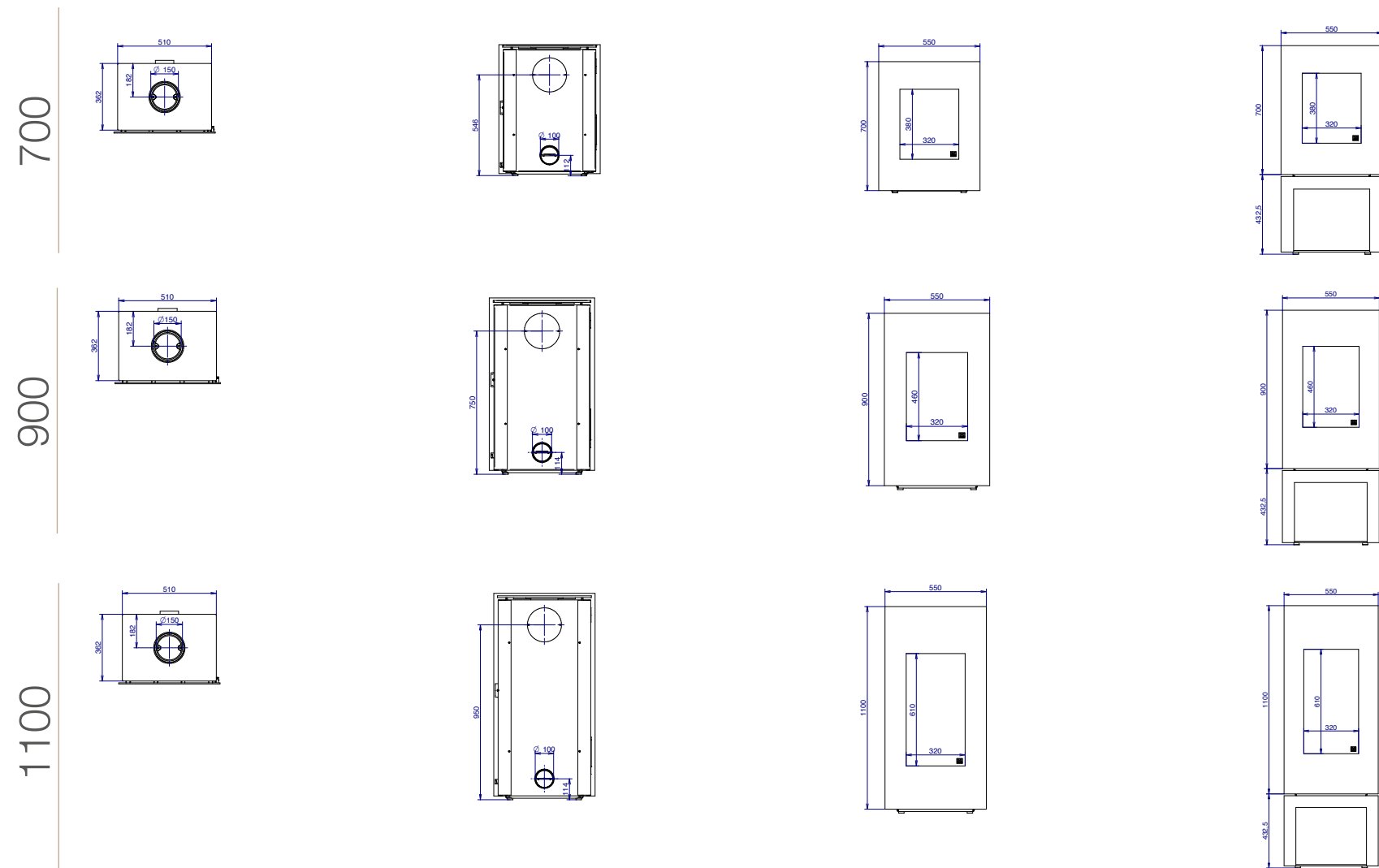
# Afmetingen / Dimensions

Bovenaanzicht / *Vue de dessus*

Achteraanzicht / *Vue arrière*  
Zonder woodbox / *Sans Niche à bois*

Vooraanzicht / *Vue de face*  
Zonder woodbox / *Sans Niche à bois*

Vooraanzicht / *Vue de face*  
Met woodbox / *Avec niche à bois*



Zino 1100 VW







PASSION FOR FIRE

Responsible editor : M-Design  
Torhoutsesteenweg 206B  
8210 Zedelgem  
[www.m-design.be](http://www.m-design.be)

Zelfs indien wij alle mogelijke middelen aanwenden om u de beste service te verlenen, zijn wij niet gevrijwaard tegen menselijke en/of mechanische fouten. Het kan voorkomen dat bepaalde informatie verouderd is, daar wij onze producten blijven optimaliseren. Bepaalde producten kunnen dus verschillen ten opzichte van de illustraties in deze catalogus. M-Design behoudt het recht prijzen en/of modellen te veranderen zonder voorafgaand bericht en verwerpt elke verantwoordelijkheid bij juridische vervolging op basis van deze catalogus. Niets uit deze uitgave mag gebruikt worden zonder schriftelijke toestemming van M-Design Benelux bv.

*Même si nous prenons tous les moyens nécessaires afin de vous offrir le meilleur service possible, nous ne sommes pas à l'abri d'erreurs humaines ou mécaniques. Il se peut que certaines informations soient obsolètes, car nous continuons à améliorer et optimiser nos produits. Certains produits peuvent être différents de l'illustration figurant dans ce catalogue. M-Design se réserve le droit de modifier prix et/ou caractéristiques techniques de ses appareils sans préavis et rejette toute responsabilité d'une poursuite judiciaire uniquement sur la base du catalogue. Toute utilisation du contenu de cette publication est interdite sans l'autorisation écrite de M-Design Benelux bv.*